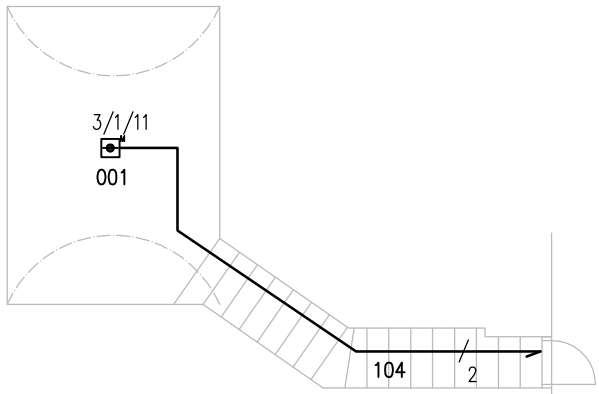
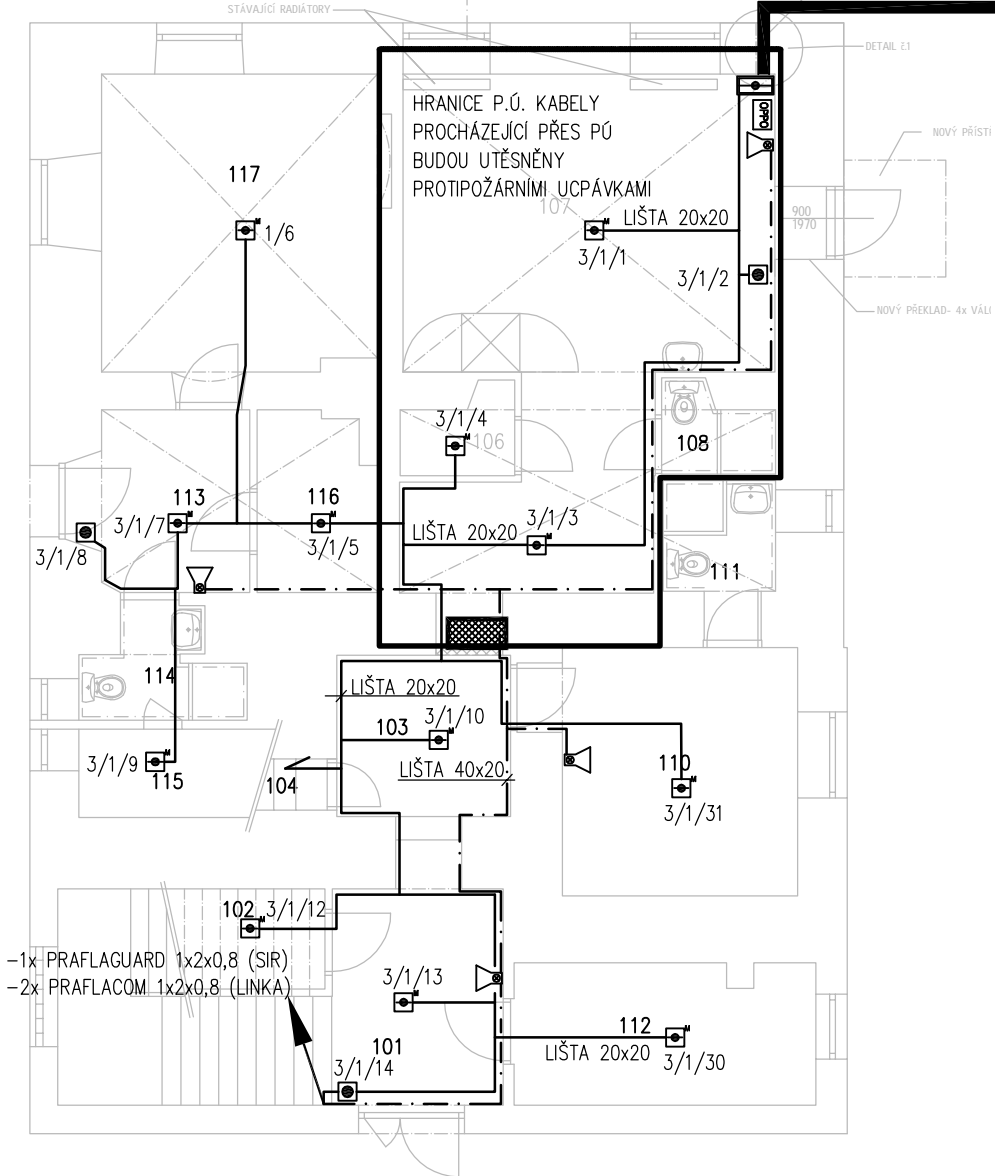


PŮDORYS 1PP



PŮDORYS 1NP



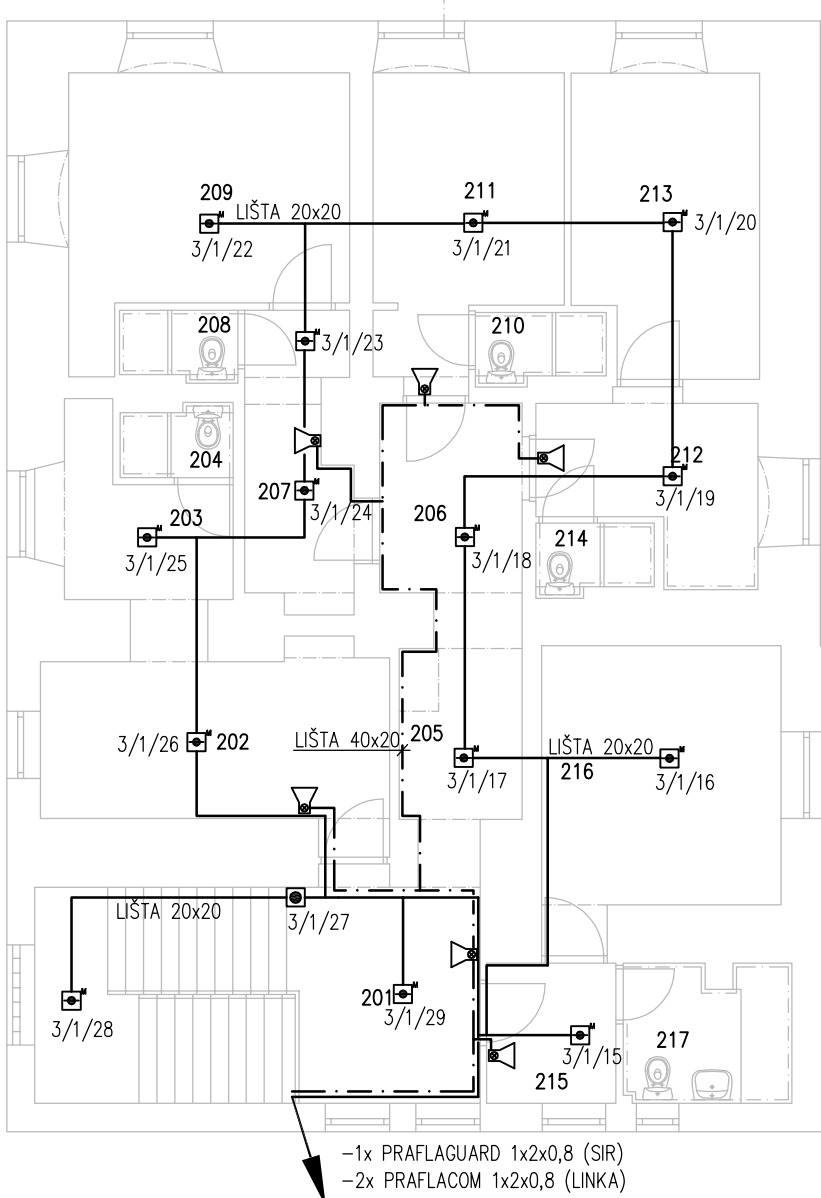
-1x PRAFLAGUARD 1x2x0,8 (SIR)
-2x PRAFLACOM 1x2x0,8 (LINKA)

LEGENDA:

- ÚSTŘEDNA EPS, V SÍTI ÚSTŘEDEN, OPTICKÝ ESSERNET
- PARALELNÍ TABLO, SESTERNA, MÍSTO OBSLUHY, (T1, T2, HLÁSIČE V POPLACHU)
- V SÍTI ÚSTŘEDEN, OPTICKÝ ESSERNET
- OBSLUŽNÉ PÓLE PO
- KLÍČOVÝ TREZOR PO
- ZOBRAZOVACÍ TABLO FAT3000, (ZOBRAZENÍ HLÁSIČE V POPLACHU)
- ZDP
- ZAŘÍZENÍ DÁLKOVÉHO PŘENOSU
- PROPOJOVACÍ KRABICE P90-R
- TEPELNÝ DETEKTOR
- MULTISENZOROVÝ DETEKTOR
- TLAČÍTKOVÝ DETEKTOR
- OPTICKÁ SIGNALIZACE
- SIRÉNA
- SIRÉNA S OPTICKOU SIGNALIZACÍ
- VÝSTUP, OVLÁDÁNÉ ZAŘÍZENÍ
- VSTUP/ VÝSTUPNÍ MODUL
- SAMOZAVÍRAČ DVEŘÍ
- PŘÍDRŽNÝ ELEKTROMAGNET

1/1/1
ÚSTŘEDNA/LINKA/ČIDLO

PŮDORYS 2NP



-1x PRAFLAGUARD 1x2x0,8 (SIR)
-2x PRAFLACOM 1x2x0,8 (LINKA)

LEGENDA MÍSTNOSTÍ:

Č.M.	ÚČEL MÍSTNOSTI	PL(m²)	SV(m)	PODLAHA	STROP, PODHLED
101	VSTUPNÍ HALA + SCHODIŠTĚ	7,83	2,86	DLAŽBA	OMÍTKA
102	OKUDOVÁ KOMORA	7,39	---	KERAMICKÁ DLAŽBA	OMÍTKA
103	CHODBA	6,03	3,20	KERAMICKÁ DLAŽBA	OMÍTKA
104	VSTUP DO SKLEPA	4,03	---	CIHELNÁ DLAŽBA	OMÍTKA
105	CHODBA	5,28	3,06	KERAMICKÁ DLAŽBA	KLENBA - OMÍTKA
106	SOCIÁLNÍ ZAŘÍZENÍ	1,64	3,02	KERAMICKÁ DLAŽBA	KLENBA - OMÍTKA
107	POKOJ	11,31	3,08	PVC	KLENBA - OMÍTKA
108	SOCIÁLNÍ ZAŘÍZENÍ	1,66	3,06	KERAMICKÁ DLAŽBA	KLENBA - OMÍTKA
109	POKOJ	11,39	3,07	PVC	KLENBA - OMÍTKA
110	POKOJ	11,53	3,25	PVC	OMÍTKA
111	SOCIÁLNÍ ZAŘÍZENÍ	2,86	3,06	KERAMICKÁ DLAŽBA	KLENBA - OMÍTKA
112	KOTELNA	7,92	2,88	BETONOVÁ PODLAHA	OMÍTKA
113	VSTUPNÍ CHODBA	5,66	3,06	KERAMICKÁ DLAŽBA	KLENBA - OMÍTKA
114	SOCIÁLNÍ ZAŘÍZENÍ	2,80	3,25	KERAMICKÁ DLAŽBA	OMÍTKA
115	SKLAD	4,11	3,25	BETON	OMÍTKA
116	SKLAD	3,92	3,18	KERAMICKÁ DLAŽBA	KLENBA - OMÍTKA
117	POKOJ	15,9	3,16	PVC	KLENBA - OMÍTKA

LEGENDA MÍSTNOSTÍ:

Č.M.	ÚČEL MÍSTNOSTI	PL(m²)	SV(m)	PODLAHA	STROP
201	SCHODIŠTĚ	19,51	2,51	PVC	OMÍTKA
202	POKOJ	12,05	2,47	PVC	OMÍTKA
203	POKOJ	4,95	3,41	PVC	OMÍTKA
204	SOCIÁLNÍ ZAŘÍZENÍ	1,47	3,39	KERAMICKÁ DLAŽBA	OMÍTKA
205	CHODBA	4,86	2,44	PVC	OMÍTKA
206	CHODBA	5,07	3,36	PVC	OMÍTKA
207	CHODBA	5,72	3,35	PVC	OMÍTKA
208	SOCIÁLNÍ ZAŘÍZENÍ	1,51	3,36	KERAMICKÁ DLAŽBA	OMÍTKA
209	POKOJ	12,76	3,36	PVC	OMÍTKA
210	SOCIÁLNÍ ZAŘÍZENÍ	1,66	3,32	KERAMICKÁ DLAŽBA	OMÍTKA
211	POKOJ	9,81	3,33	PVC	OMÍTKA
212	KUCHYŇKA	6,22	3,35	PVC	OMÍTKA
213	POKOJ	10,17	3,34	PVC	OMÍTKA
214	SOCIÁLNÍ ZAŘÍZENÍ	1,31	3,36	KERAMICKÁ DLAŽBA	OMÍTKA
215	CHODBA	3,39	2,50	PVC	OMÍTKA
216	POKOJ	12,27	2,48	PVC	OMÍTKA
217	SOCIÁLNÍ ZAŘÍZENÍ	4,28	2,49	KERAMICKÁ DLAŽBA	OMÍTKA

- KABELY PRO OVLÁDÁNÍ A SIGNALIZACI BUDOU FUNKČNÍ P60-R, B2ca,s1,d1, (MIN. B2ca)
- KABELY BUDOU ULOŽENY NA FUNKČNÍ NENORMOVÉ TRASE, (RESP. DLE PŘEDPISU VÝROBCE (ZKOUŠKA FUNKČNÍ ODOLNOSTI SYSTÉMU V PŘÍPADĚ POŽÁRU (KABEL A NOSNÁ TRASA))
- Z ESTETICKÝCH DŮVODŮ BUDE ČÁST VEDENÍ ULOŽENA V LHD LIŠTĚ 40x20 HF. VIZ VZOROVÉ NENORMOVÉ ŘEŠENÍ KATALOG KOPOS SYSTÉMY SE ZACHOVÁNÍM FUNKČNOSTI PŘI POŽÁRU

HLAVNÍ INŽENÝR PROJEKTU	ING. PETR VAŠÍČEK		ASEC ASEC - elektrosystémy s.r.o. Havelská 689/23, 625 00 BRNO IČO: 26 27 79 30, DIČ: Z91-26277930 tel./fax: 547 358 607	
ZODP.PROJEKTANT	ING. PETR VAŠÍČEK			
VYPRACOVAL	TOMÁŠ HANUŠKA			
KONTROLOVAL	ING. PETR VAŠÍČEK			
INVESTOR : DOMOV PRO SENIORY SOKOLNICE, ZÁMECKÁ 57, 664 52			FORMÁT	3x A4
NÁZEV AKCE DOPRACOVÁNÍ NAPOJENÍ EPS DOMOVA PRO SENIORY SOKOLNICE NA CENTRÁLNÍ PULT HZS			DATUM	04/2023
			STUPEŇ	DVZ+DPS
			ČÍSLO ZAKÁZKY	P211001
ČÍSLO A NÁZEV OBJEKTU NÁZEV VÝKRESU PŮDORYS 1.PP, 1.NP, 2.NP - BÍLÝ DŮM			SPECIALIZACE	SLP
			MĚŘÍTKO	ČÍSLO VÝKRESU 1:100 107